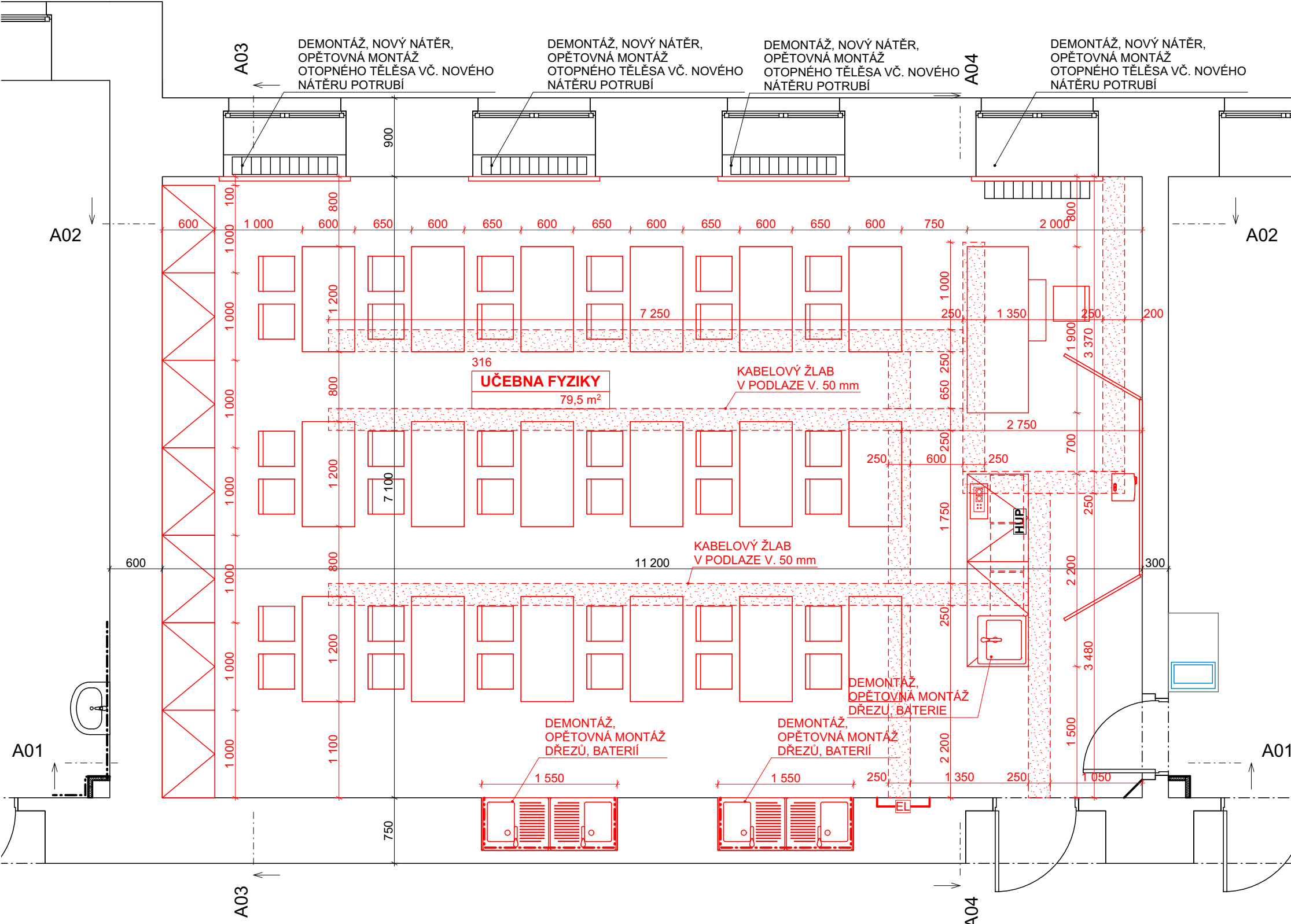


PŮDORYS 3. NADZEMNÍHO PODLAŽÍ
1:50



POZNÁMKY

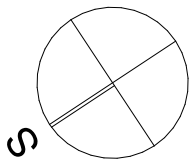
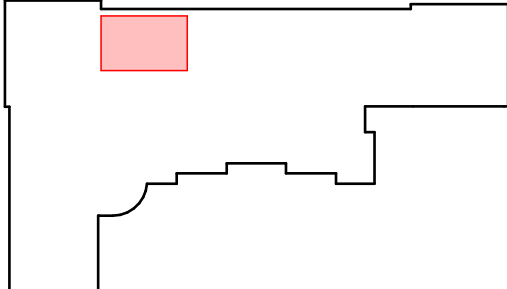
- PŘI PROVÁDĚNÍ KONSTRUKCÍ MUSÍ BÝT DODRŽENY TECHNOLOGICKÉ PŘEDPISY NAVRŽENÝCH MATERIÁLŮ
- PŘED ZAHÁJENÍM PRACÍ VYTÝČIT SÍŤ V REKONSTRUOVANÉ MÍSTNOSTI UČEBNY PŘEDEVŠÍM V PODLAŽE.
- VŠECHNY NEJASNOSTI V PROJEKTOVÉ DOKUMENTACI JE NUTNÉ KONZULTOVAT S PROJEKTANTEM
- PROJEKTOVÉ DOKUMENTACE V RÁMCI AUTORSKÉHO DOZORU-

LEGENDA MATERIÁLŮ

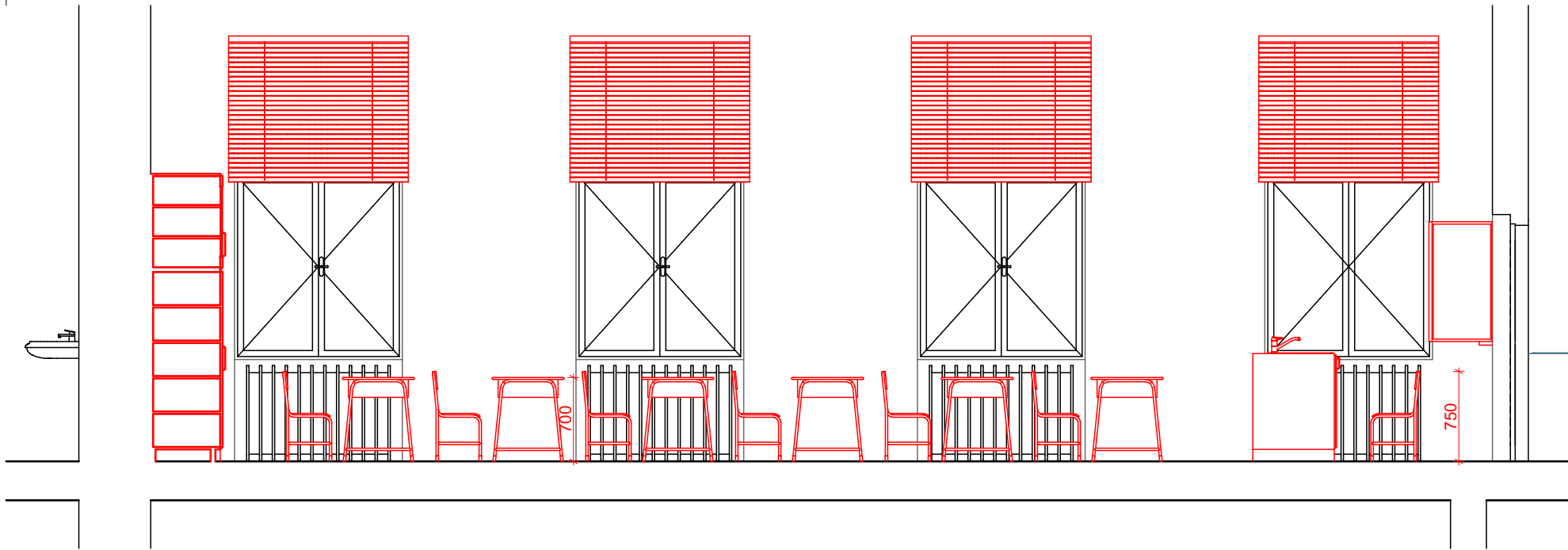
	KONSTRUKCE STÁVAJÍCÍ
	KONSTRUKCE NAVRŽENÉ

Tabulka místností 3.NP NOVÝ STAV					
OZN.	NÁZEV MÍSTNOSTI	PLOCHA (m2)	POVRCH PODLAH	POVRCH ZDÍ	POVRCH STROPU
316	UČEBNA FYZIKY	79,52	PVC	STÁV. ŠTUKOVÁ OMÍTKA VYSPRAVENÁ NOVÝ NÁTĚR	STÁV. ŠTUKOVÁ OMÍTKA VYSPRAVENÁ NOVÝ NÁTĚR
		79,52 m²			SOKL V = 100mm OBKLAD V PROSTORU DŘEZŮ V = 2000 mm

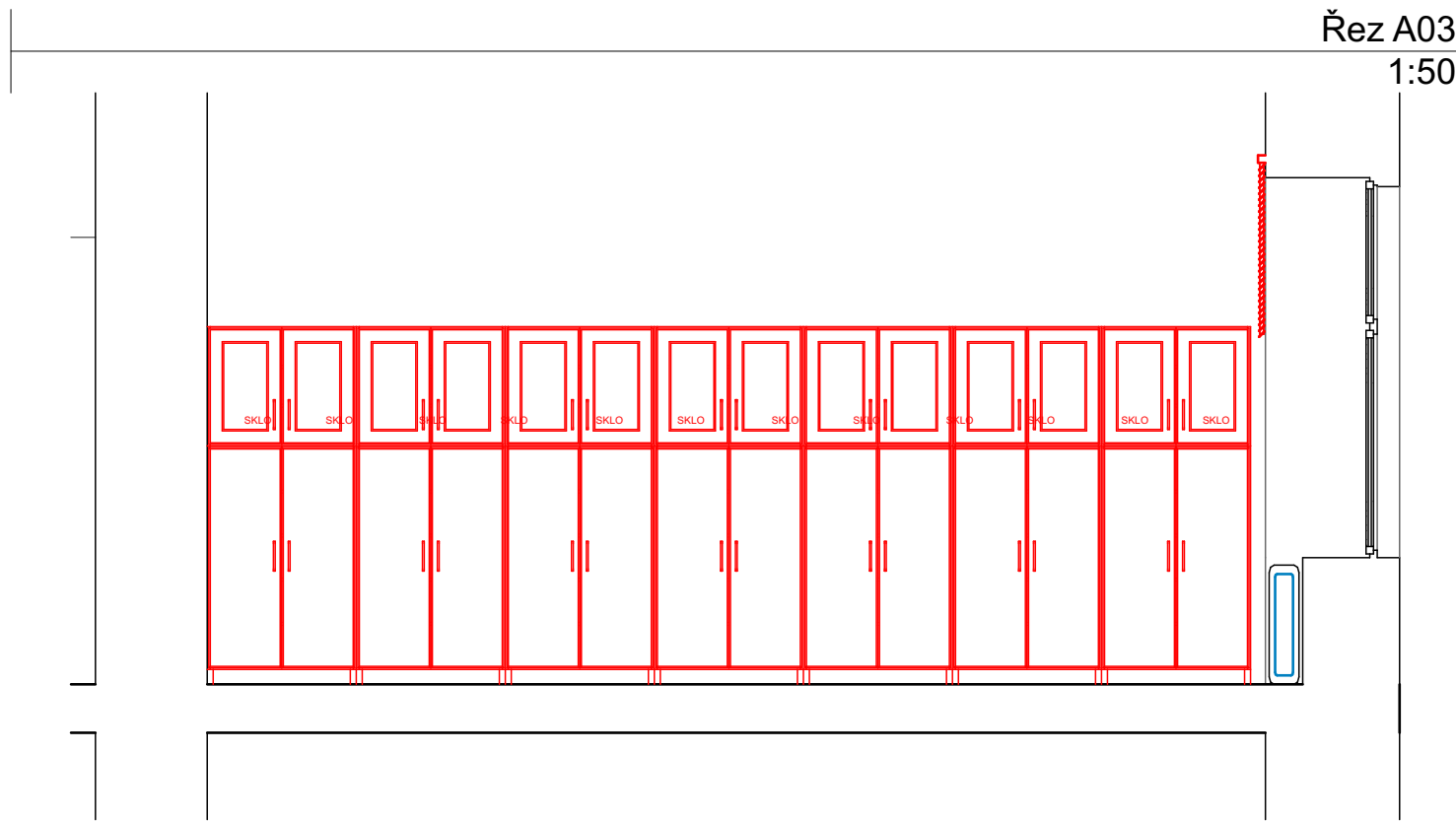
UČEBNA FYZIKY



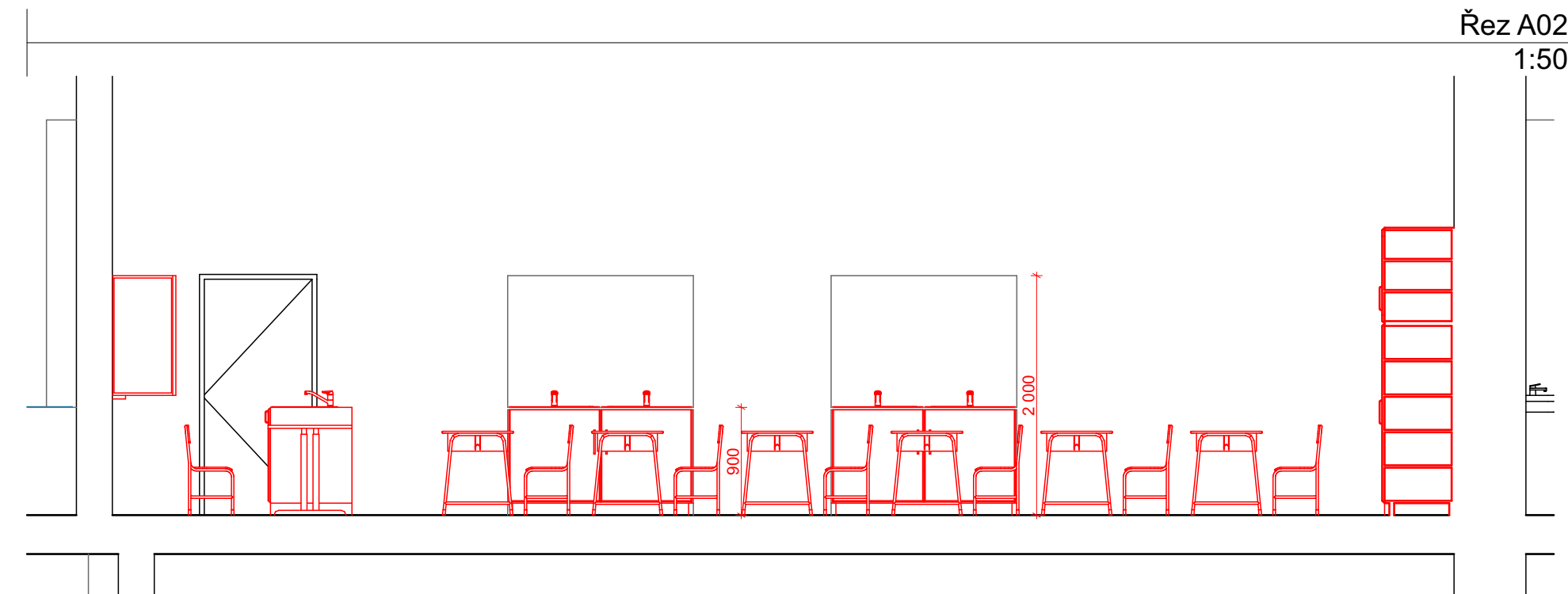
Řez A01
1:50



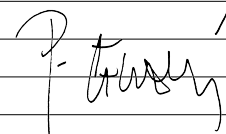

Řez A03
1:50



Řez A02
1:50



±0,000 = STÁVAJÍCÍ PODLAHA 1. NP

AUTOR PROJEKTU :	ING. ARCH. PAVEL ČERVENÝ		
VEDOUcí PROJEKTANT :	ING. ARCH. PAVEL ČERVENÝ		
ZODPOVĚDNÝ PROJEKTANT :	ING. ARCH. PAVEL ČERVENÝ		
VYPRACOVAL :	ING. TEREZA RENSOVÁ		
KRAJ : STŘEDOČESKÝ	M.Ú. : PODĚBRADY		
INVESTOR : GYMNAZIUM JIŘIHO Z PODĚBRAD, STUDENTSKÁ 166 PODĚBRADY 29001			ČÍSLO ZAKÁZKY : 21009
AKCE :	MODERNIZACE UČEBEN PŘÍRODOVĚDNÝCH PŘEDMĚTŮ GYMNAZIUM JIŘIHO Z PODĚBRAD, PODĚBRADY P. Č. 1637/1, K. Ú. PODĚBRADY		STUPĚŇ PD : DSP
D.1.1 ARCHITEKTONICKO STAVEBNÍ ŘEŠENÍ SO 01			DATUM : 10.08.2021
			MĚŘITKO : 1 : 50
			FORMÁT : 620 x 420
NÁZEV :	UČEBNA FYZIKY - NOVÝ STAV		ČÍSLO VÝKRESU : D.1.1.03